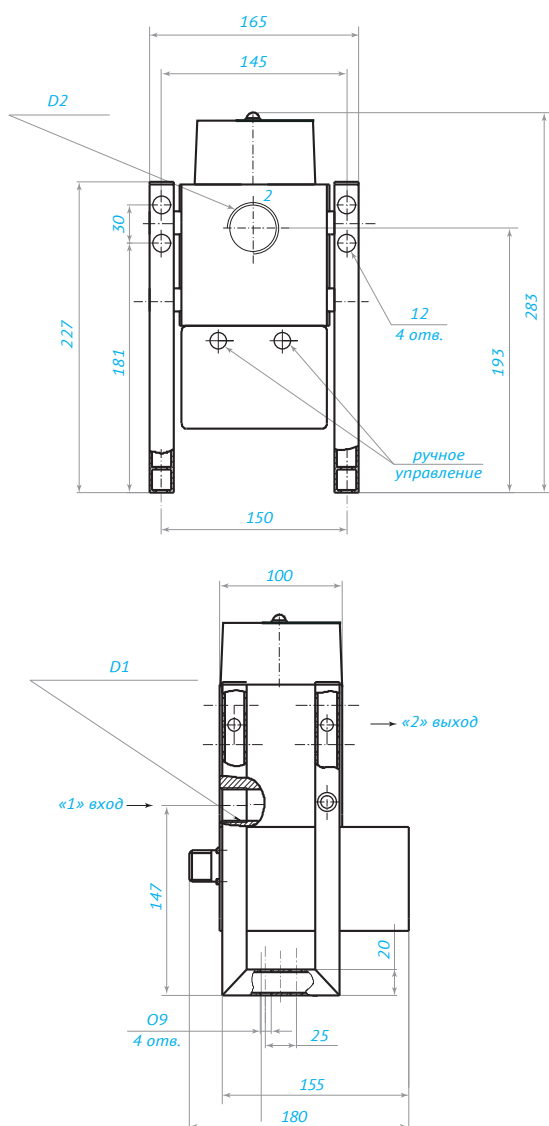
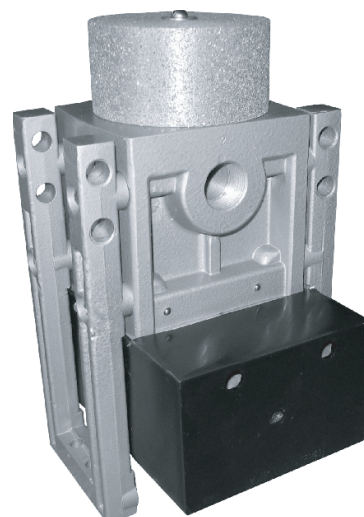


Пневмораспределители трехлинейные сдвоенные ЗМП

Пневмораспределители трехлинейные сдвоенные с односторонним электропневматическим управлением, пневматическим возвратом и ручным дублированием потока сжатого воздуха в пневмоприводах кузнечно-прессовых машин, имеющих одноручные или pedalные системы управления.



Параметр	Данные	
	ЗМП16	ЗМП25
Номинальное давление, МПа	1,0	1,0
Условный проход, мм	16	25
Присоединительная резьба		
вход	K 1/2"	K 1"
выход	K 3/4"	K 1 1/4"
Пропускная способность пневматической линии «вход-выход», Кв, м³/ч, не менее	5,0	7,0
Пропускная способность пневматической линии «выход-атмосфера», Кв, м³/ч, не менее	8,0	11,0
Потребляемая мощность, Вт, не более	20	20
Максимальное число срабатываний при давлении 0,63 МПа, мин ⁻¹	100	90
Время включения при давлении 0,63 МПа, с, не более	0,06	0,06
Время выключения при давлении 0,63 МПа, с, не более	0,08	0,08
Общая утечка из полостей распределителя, см³/мин, не более	1000	1200
Электрическое напряжение постоянного тока, В	24±2,4 110+11	24±2,4 110+11
Средняя наработка до отказа, циклов, не менее	1×10 ⁶	1×10 ⁶
Полный средний ресурс, циклов, не менее	1×10 ⁶	1×10 ⁶
Масса, кг, не более	7,1	6,9

Отверстия для присоединения внешних пневмолиний распределителей маркируются следующими цифрами:
1 – для подвода воздуха;
2 – для выхода к потребителю.
Отверстия «атмосфера» не маркируются.

Распределитель	Данные	
	D1	D2
ЗМП16	K 1/2"	K 3/4"
ЗМП25	K 1"	K 1 1/4"

Род тока: 1 – постоянный (24,110В)

Диаметр условного прохода, мм: 16, 25

Условное наименование изделия

ЗМП XX X X X УХЛ 4 Категория размещения

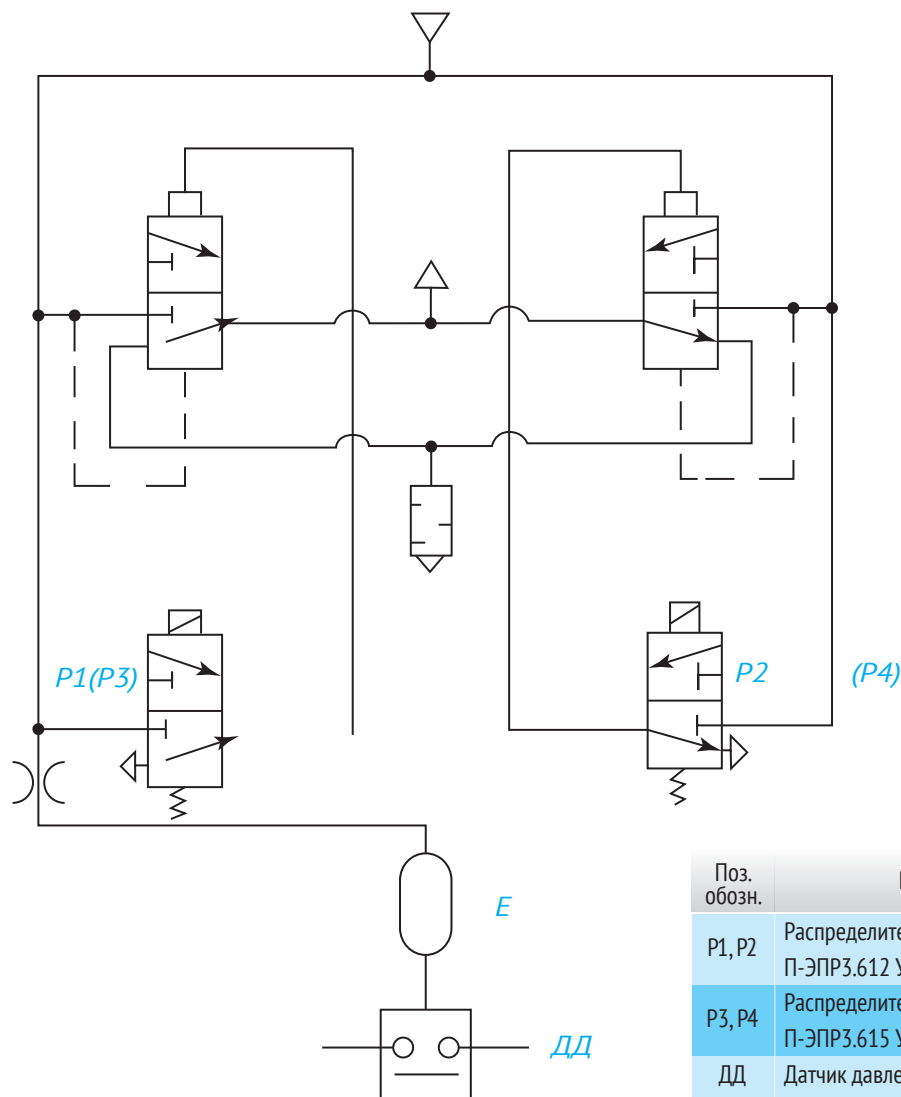
П – розетка прямая
У – розетка угловая

Вид климатического исполнения

Величина электрического напряжения, В: 1 – 24; 2 – 110

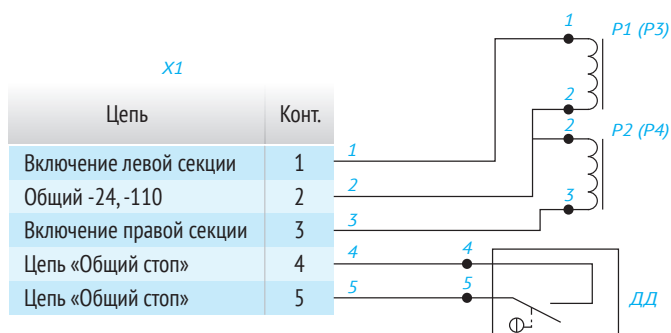
Схема пневматическая принципиальная

Распределители воздуха



Поз. обозн.	Наименование	Кол.	
P1, P2	Распределитель П-ЭПР3.612 УХЛ4 ТУ У 0022380.017-96	2	или P3,P4 -24В
P3, P4	Распределитель П-ЭПР3.615 УХЛ4 ТУ У 0022380.017-96	2	взамен P1,P2 -110В
ДД	Датчик давления ММ-125	1	

Схема электрическая принципиальная



Цепь	Конт.
Включение левой секции	1
Общий -24, -110	2
Включение правой секции	3
Цепь «Общий стоп»	4
Цепь «Общий стоп»	5

Поз. обозн.	Наименование	Кол.	
P1, P2	Распределитель П-ЭПР3.612 УХЛ4 ТУ У 0022380.017-96	2	или P3,P4 -24В
P3, P4	Распределитель П-ЭПР3.615 УХЛ4 ТУ У 0022380.017-96	2	взамен P1,P2 -110В
ДД	Датчик давления ММ-125	1	
X1	Вилка ШР 20 П5 НШ 106 РО 364028 ТУ-77	1	

Пневмораспределители трехлинейные сдвоенные ЗМП-ХХМ (У71)



Пневмораспределители трехлинейные сдвоенные с односторонним электропневматическим управлением, пневматическим возвратом и ручным дублированием управления предназначены для изменения потока сжатого воздуха в пневмоприводах кузнечно-прессовых и других машин, имеющих одноручные, двуручные или педальные системы управления.

Род тока: 1 – постоянный

Диаметр условного прохода, мм: 16, 25, 40

Величина электрического напряжения, В: 1 – 24; 2 – 110

Пневмораспределитель ЗМП **ХХ** **М** **Х** **Х** **Х** **УХЛ** **4**

Условное наименование изделия

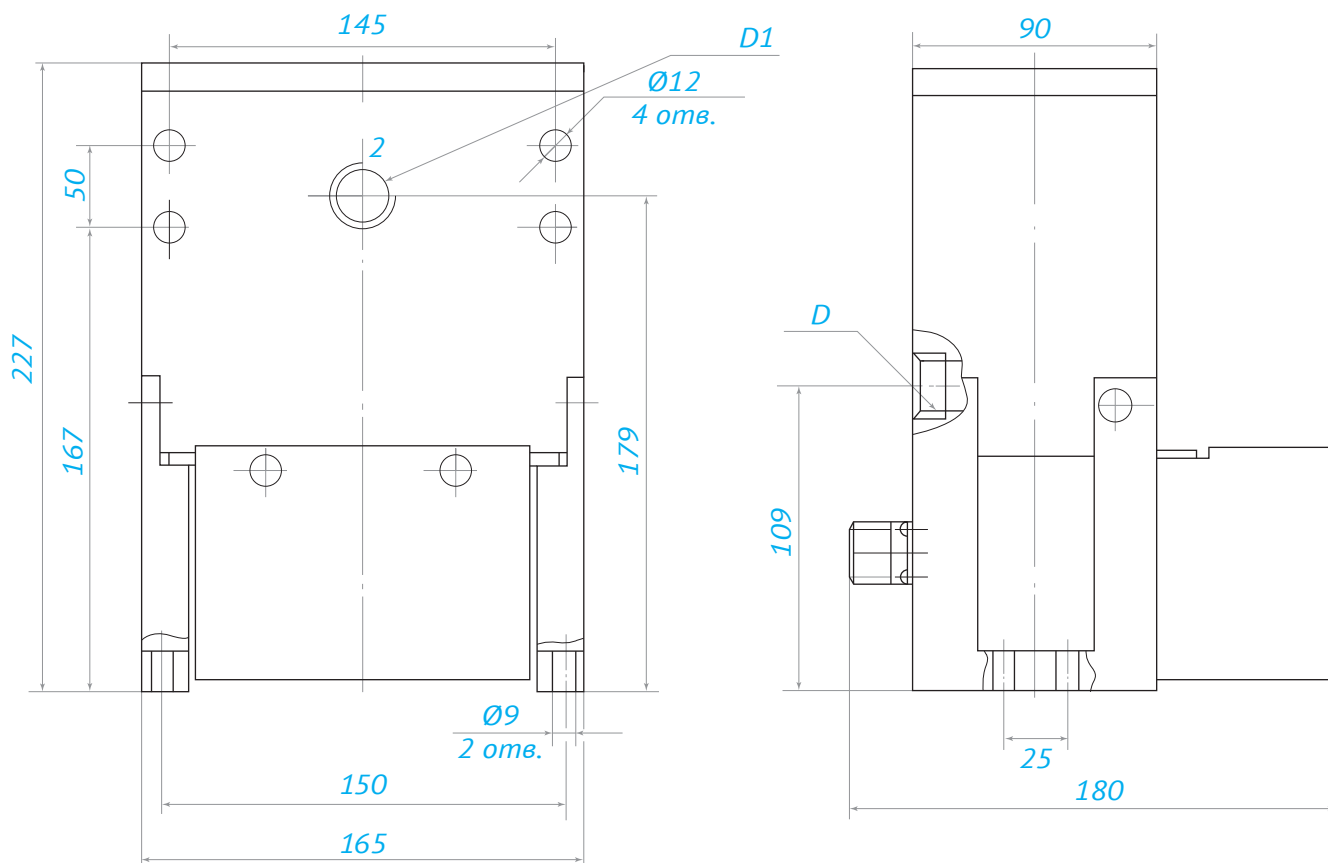
П – розетка прямая; У – розетка угловая

Вид климатического исполнения

Категория размещения

Параметр	Данные		
	ЗМП-16М (У71-22)	ЗМП-25М (У71-24)	ЗМП-40М (У71-26)
Условный проход, мм	16	25	40
Присоединительная резьба			
вход D	K 1/2"	K 1"	K 1 1/2"
выход D1	K 3/4"	K 1 1/4"	K 2"
Номинальное давление, МПа (кгс/см ²)	1,0 (10,0)	1,0 (10,0)	1,0 (10,0)
Минимальное давление, МПа (кгс/см ²)	0,25 (2,5)	0,25 (2,5)	0,25 (2,5)
Пропускная способность пневматической линии «вход-выход», Кв, м ³ /ч, не менее	6,5	11,5	22
Пропускная способность пневматической линии «выход-атмосфера», Кв, м ³ /ч, не менее	12,5	18	30
Время включения при давлении 0,63 МПа, с	0,6	0,06	0,06
Время выключения при давлении 0,63 МПа, с	0,08	0,08	0,12
Общая утечка из полостей распределителя, см ³ /мин, не более	1000	1000	1000
Максимальное число срабатываний при давлении 0,63 МПа, мин ⁻¹	100	90	70
Электрическое напряжение постоянного тока, В	24±2,4 110±11	24±2,4 110±11	24±2,4 110±11
Потребляемая мощность, Вт, не более	20	20	20
Средняя наработка до отказа, циклов, не менее	1 × 10 ⁶	1 × 10 ⁶	1 × 10 ⁶
Полный средний ресурс, циклов, не менее	2 × 10 ⁶	2 × 10 ⁶	2 × 10 ⁶
Масса, кг, не более	7,0	6,9	12,5
Рассогласование сигналов управления, с, не более	0,5	0,5	0,5

3МП-16М (У71-22); 3МП-25М (У71-24)



Распределители воздуха

3МП-40М (У71-26)

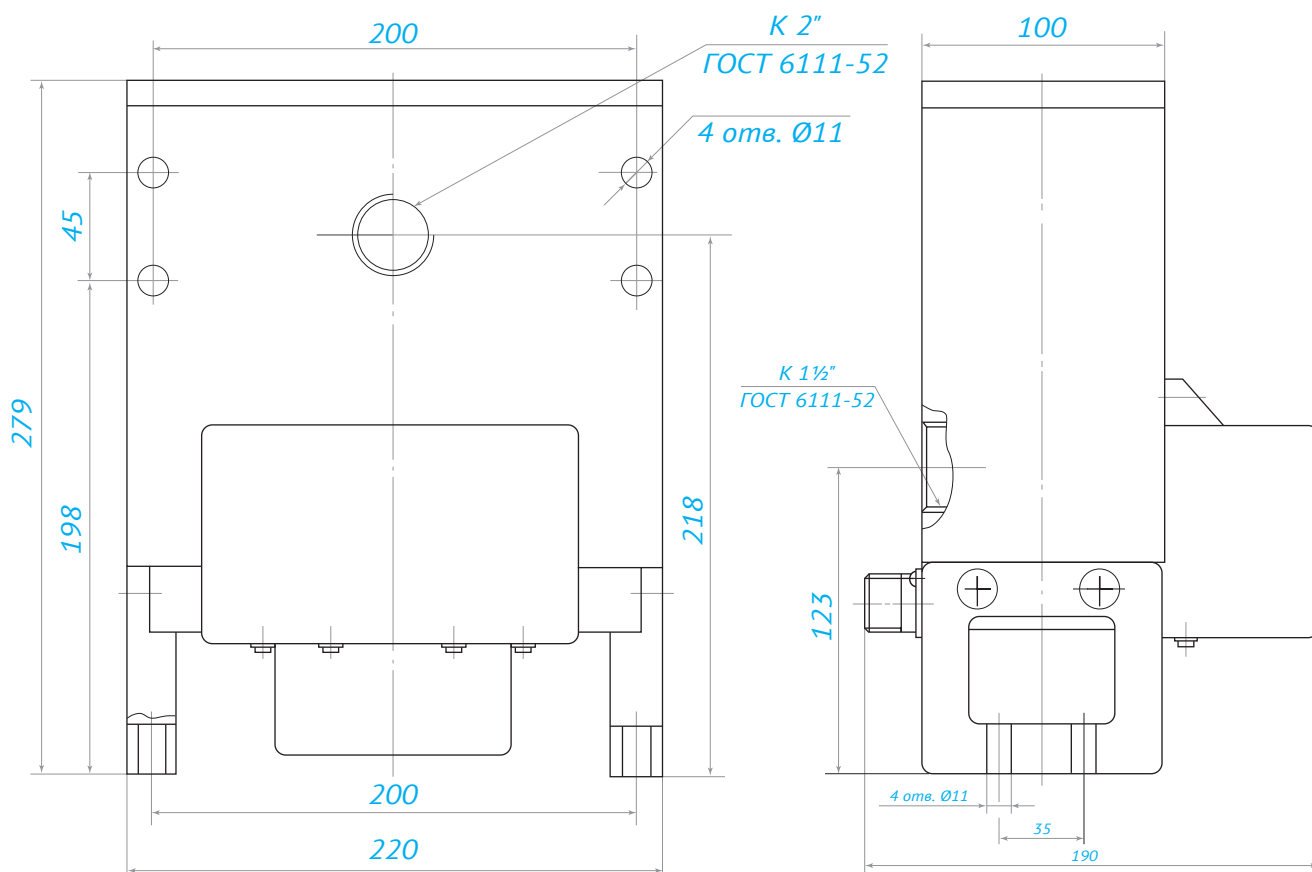


Схема электрическая принципиальная ЗМП-16М; ЗМП-25М

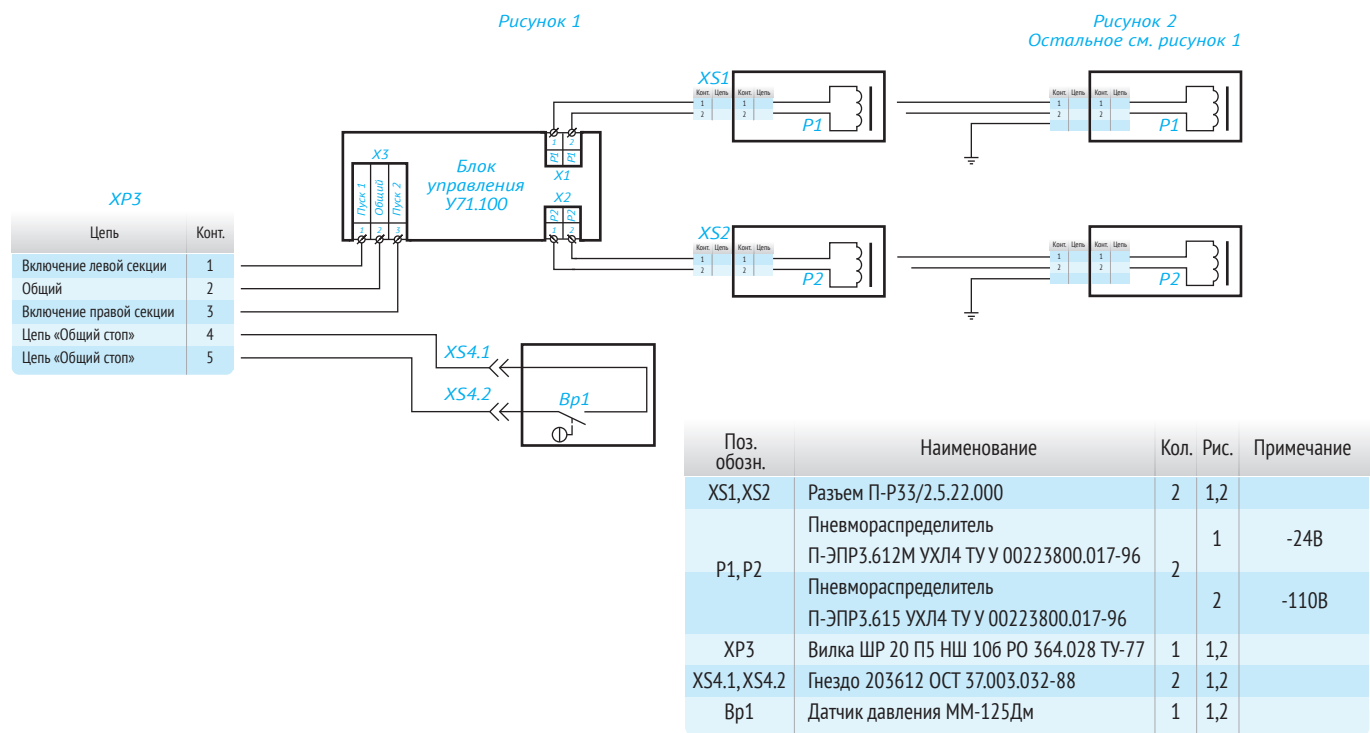
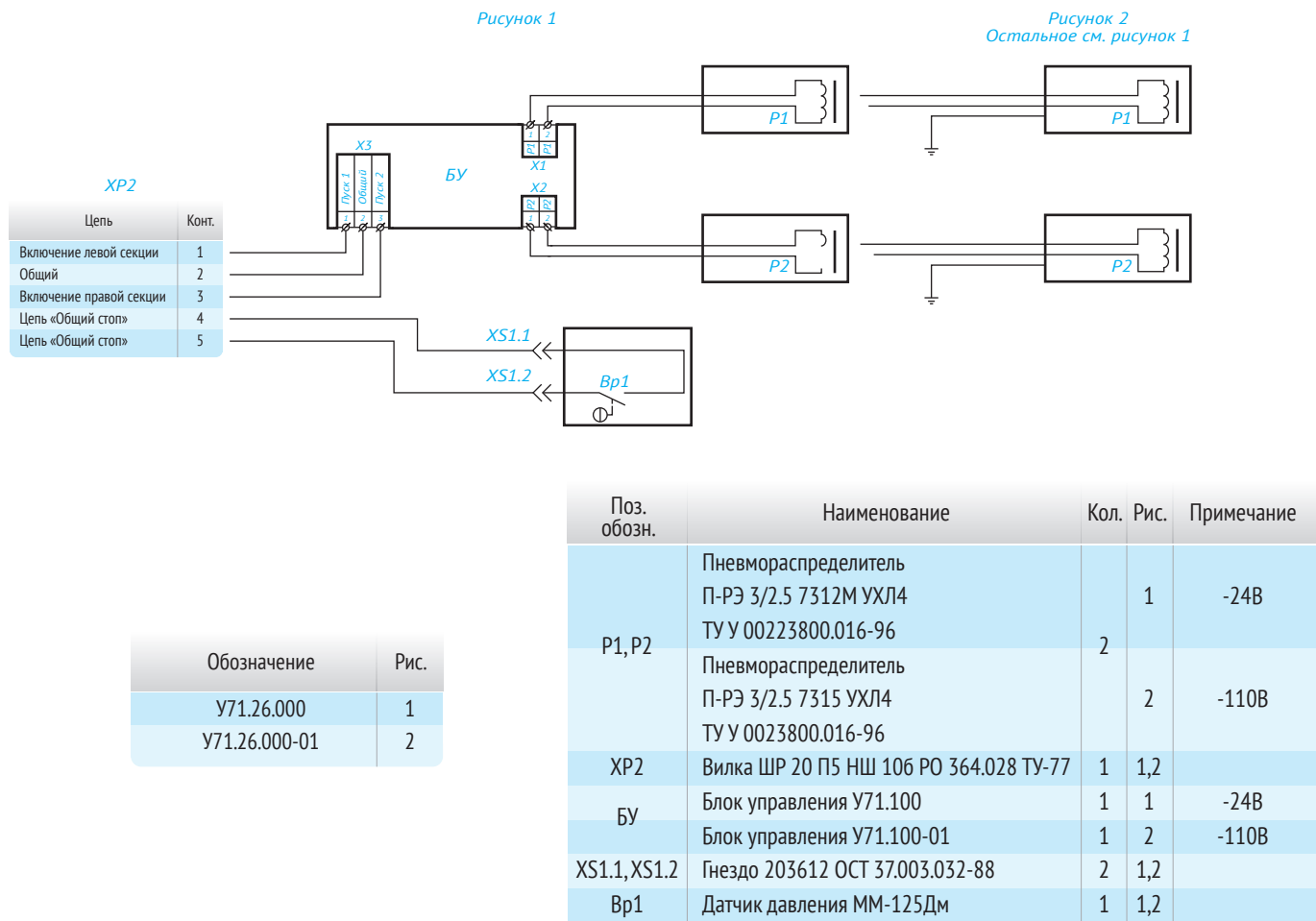


Схема электрическая принципиальная ЗМП-40М



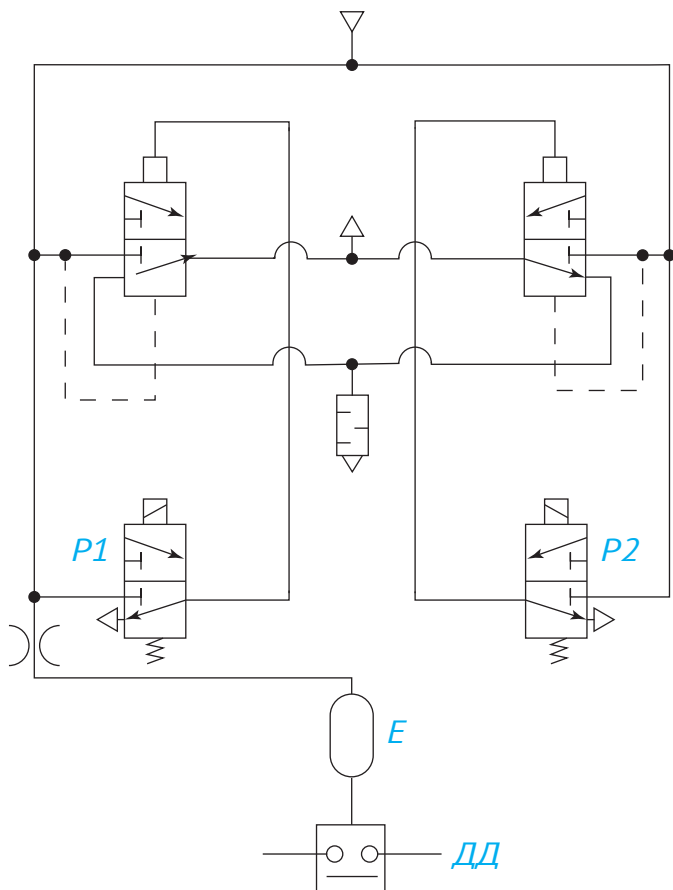


Схема пневматическая
3МП-16М (У71-22);
3МП-25М (У71-24)

Поз. обозн.	Наименование	Кол.	Примечание
P1, P2	Распределитель П-ЭПР3.612М УХЛ4	2	-24В
P1, P2	Распределитель П-ЭПР3.615 УХЛ4	2	-110В
ДД	Датчик давления ММ-125	1	

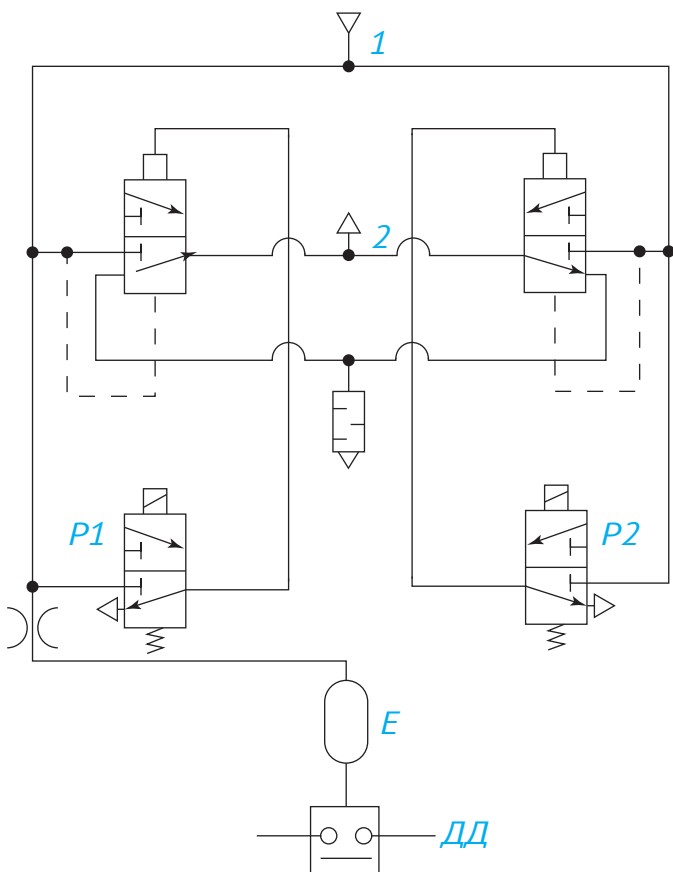


Схема пневматическая
3МП-40М (У71-26)

Поз. обозн.	Наименование	Кол.	Примечание
P1, P2	Распределитель П-РЭ3/2,5.7312М УХЛ4	2	-24В
P1, P2	Распределитель П-РЭ3.615 УХЛ4	2	-110В
ДД	Датчик давления ММ-125	1	